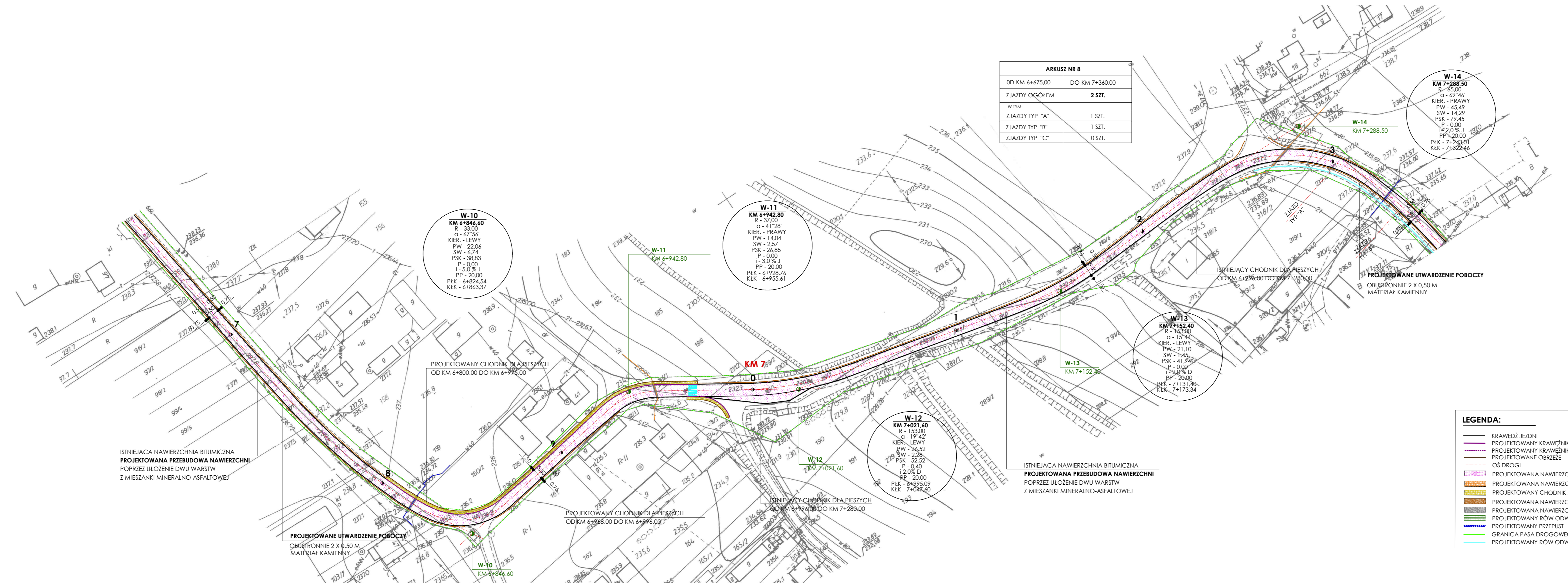


ARKUSZ NR 8	
OD KM 6+675,00	DO KM 7+360,00
ZJAZDY OGÓLEM	2 SZT.
W TYM:	
ZJAZDY TYP "A"	1 SZT.
ZJAZDY TYP "B"	1 SZT.
ZJAZDY TYP "C"	0 SZT.



W-10
 KM 6+846.60
 R - 37,00
 α - 67°56'
 KIER. - LEWY
 PW - 22,06
 SW - 6,74
 PSK - 38,83
 P - 0,00
 i - 3,0% J
 PP - 20,00
 PKL - 6+824,54
 KŁK - 6+863,37

W-11
 KM 6+942.80
 R - 37,00
 α - 41°28'
 KIER. - PRAWY
 PW - 14,04
 SW - 2,57
 PSK - 26,85
 P - 0,00
 i - 3,0% J
 PP - 20,00
 PKL - 6+928,76
 KŁK - 6+955,61

W-14
 KM 7+288.50
 R - 65,00
 α - 67°46'
 KIER. - PRAWY
 PW - 45,49
 SW - 14,29
 PSK - 75,45
 P - 0,00
 i - 2,0% J
 PP - 20,00
 PKL - 7+243,01
 KŁK - 7+322,46

W-13
 KM 7+152.40
 R - 153,00
 α - 15°44'
 KIER. - LEWY
 PW - 21,10
 SW - 1,45
 PSK - 41,94
 P - 0,00
 i - 2,0% D
 PP - 20,00
 PKL - 7+131,40
 KŁK - 7+173,34

W-12
 KM 7+021.60
 R - 153,00
 α - 19°42'
 KIER. - LEWY
 PW - 26,52
 SW - 2,28
 PSK - 52,52
 P - 0,40
 i - 2,0% D
 PP - 20,00
 PKL - 6+995,09
 KŁK - 7+047,60

ISTNIEJĄCA NAWIERZCHNIA BITUMICZNA
 PROJEKTOWANA PRZEBUDOWA NAWIERZCHNI
 POPRZECZ UŁOŻENIE DWU WARSTW
 Z MIESZANKI MINERALNO-ASFALTOWEJ

PROJEKTOWANY CHODNIK DLA PIESZYCH
 OD KM 6+800,00 DO KM 6+975,00

PROJEKTOWANY CHODNIK DLA PIESZYCH
 OD KM 6+886,00 DO KM 6+996,00

ISTNIEJĄCY CHODNIK DLA PIESZYCH
 OD KM 6+996,00 DO KM 7+288,00

PROJEKTOWANE UTWARDZENIE POBOCZY
 OBUSTRONNIE 2 X 0,50 M
 MATERIAŁ KAMIENNY

ISTNIEJĄCA NAWIERZCHNIA BITUMICZNA
 PROJEKTOWANA PRZEBUDOWA NAWIERZCHNI
 POPRZECZ UŁOŻENIE DWU WARSTW
 Z MIESZANKI MINERALNO-ASFALTOWEJ

LEGENDA:

- KRAWĘDŹ JEZDNI
- PROJEKTOWANY KRAWĘŻNIK
- PROJEKTOWANY KRAWĘŻNIK WTOPIONY
- PROJEKTOWANE OBRZEŻE
- OŚ DROGI
- PROJEKTOWANA NAWIERZCHNIA BITUMICZNA
- PROJEKTOWANA NAWIERZCHNIA Z KOSTKI BETONOWEJ GR. 8,00 CM
- PROJEKTOWANY CHODNIK Z KOSTKI BETONOWEJ GR. 6,00 CM
- PROJEKTOWANA NAWIERZCHNIA Z KRUSZYWA KAMIENNEGO
- PROJEKTOWANA NAWIERZCHNIA GRUNTOWA
- PROJEKTOWANY RÓW ODWADNIAJĄCY
- PROJEKTOWANY PRZEPUST
- GRANICA PAŚA DROGOWEGO
- PROJEKTOWANY RÓW ODWADNIAJĄCY