

**W-4**  
 KM 4+152,30  
 R - 42,00  
 α - 17°20'  
 KIER. - LEWY  
 PW - 6,35  
 SW - 0,48  
 PSK - 12,61  
 P - 0,00  
 I - 2,0% D  
 PP - 20,00  
 PK - 4+145,95  
 KK - 4+158,56

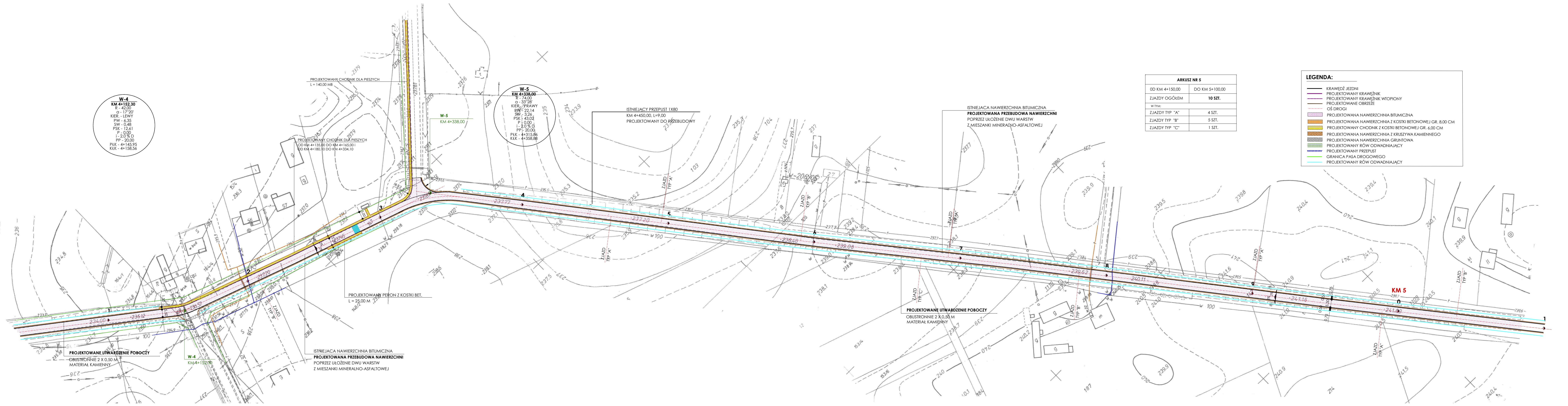
**W-5**  
 KM 4+338,00  
 R - 74,00  
 α - 33°28'  
 KIER. - PRAWY  
 RW - 22,14  
 SW - 3,26  
 PSK - 43,02  
 P - 0,00  
 I - 2,0% D  
 PP - 20,00  
 PK - 4+315,86  
 KK - 4+358,88

**ARKUSZ NR 5**

OD KM 4+150,00	DO KM 5+100,00
ZJAZDY OGÓŁEM	<b>10 SZT.</b>
W TYM:	
ZJAZDY TYP "A"	4 SZT.
ZJAZDY TYP "B"	5 SZT.
ZJAZDY TYP "C"	1 SZT.

**LEGENDA:**

- KRAWĘDZ JEZDNI
- PROJEKTOWANY KRAWĘŻNIK
- PROJEKTOWANY KRAWĘŻNIK WTOPIONY
- PROJEKTOWANE OBRZEŻE
- OŚ DROGI
- PROJEKTOWANA NAWIERZCHNIA BITUMICZNA
- PROJEKTOWANA NAWIERZCHNIA Z KOSTKI BETONOWEJ GR. 8.00 CM
- PROJEKTOWANY CHODNIK Z KOSTKI BETONOWEJ GR. 6.00 CM
- PROJEKTOWANA NAWIERZCHNIA Z KRUSZYWA KAMIENNEGO
- PROJEKTOWANA NAWIERZCHNIA GRUNTOWA
- PROJEKTOWANY RÓW ODWADNIAJĄCY
- PROJEKTOWANY PRZEPUST
- GRANICA PASA DROGOWEGO
- PROJEKTOWANY RÓW ODWADNIAJĄCY



PROJEKTOWANY CHODNIK DLA PIESZYCH  
 L = 140,00 MB

PROJEKTOWANY CHODNIK DLA PIESZYCH  
 OD KM 4+135,00 DO KM 4+165,00 I  
 OD KM 4+180,00 DO KM 4+334,10

PROJEKTOWANY PERON Z KOSTKI BET.  
 L = 25,00 M

ISTNIEJĄCA NAWIERZCHNIA BITUMICZNA  
 PROJEKTOWANA PRZEBUDOWA NAWIERZCHNI  
 POPRZECZ UŁOŻENIE DWU WARSTW  
 Z MIESZANKI MINERALNO-ASFALTOWEJ

ISTNIEJĄCY PRZEPUST 1X80  
 KM 4+450,00, L=9,00  
 PROJEKTOWANY DO PRZEBUDOWY

ISTNIEJĄCA NAWIERZCHNIA BITUMICZNA  
 PROJEKTOWANA PRZEBUDOWA NAWIERZCHNI  
 POPRZECZ UŁOŻENIE DWU WARSTW  
 Z MIESZANKI MINERALNO-ASFALTOWEJ

PROJEKTOWANE UTWARDZENIE POBOCZY  
 OBUSTRONNIE 2 X 0,50 M  
 MATERIAŁ KAMIENNY

**KM 5**