

MAPA DO CELÓW PROJEKTOWYCH

Skala 1:1000
 Układ współrzędnych – 2000/8
 Układ wysokościowy Kronsztadt -86

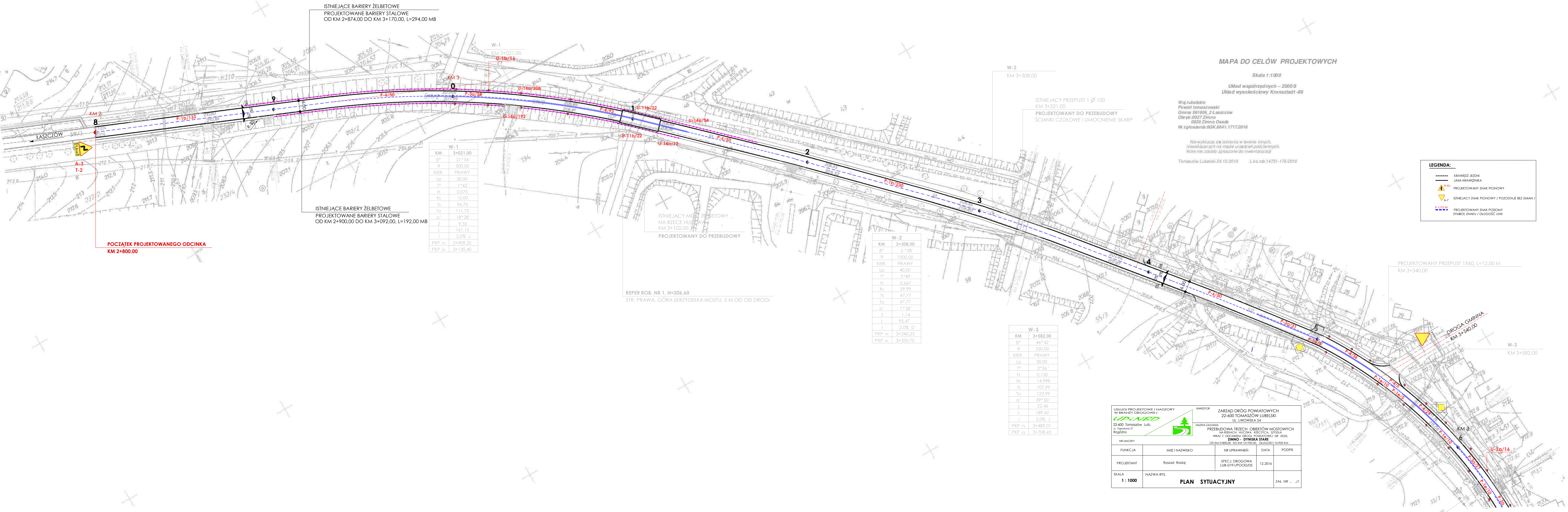
Woj. Lubelskie
 Powiat tomaszowski
 Gmina 061806 2 Łaszczów
 Obręb:0027 Żimno
 0029 Żimno Osada
 Nr zgłoszenia:OGK.6641.1717.2016

Niewyklucza się istnienia w terenie innych, niewskazanych na mapie urządzeń podziemnych, które nie zostały zgłoszone do inwentaryzacji

Tomaszów Lubelski 24.10.2016 L.k.s.rob.14751-174/2016

LEGENDA:

- KRAWĘDZ JEZDNI
- LINIA KRAWĘDNIKA
- ▲-6c PROJEKTOWANY ZNAK PIONOWY
- ▲-7 ISTNIEJĄCY ZNAK PIONOWY / POZOSTAJE BEZ ZMIAN /
- P-1/10M PROJEKTOWANY ZNAK POZOMY
- SYMBOL ZNAKU / DŁUGOŚĆ LINII



W-1

KM	3+021.00
β°	21° 54'
R	500.00
KIER.	PRAWY
Lp	30.00
T°	1° 43'
H	0.075
Xs	15.00
Ts	96.75
To	111.75
α'	18° 28'
Z	9.35
L	161.15
i	2.0% J
PKP Pl	2+909.25
PKP Kl	3+130.40

W-2

KM	3+308.00
β°	5° 28'
R	1000.00
KIER.	PRAWY
Lp	40.00
T°	3° 49'
H	0.667
Xs	59.99
Ts	47.77
To	67.77
α'	1° 28'
Z	1.14
L	95.47
i	2.0% D
PKP Pl	3+240.23
PKP Kl	3+335.70

W-3

KM	3+582.00
β°	46° 42'
R	250.00
KIER.	PRAWY
Lp	30.00
T°	3° 26'
H	0.150
Xs	14.998
Ts	107.99
To	122.99
α'	39° 50'
Z	22.46
L	189.42
i	2.0% J
PKP Pl	3+489.01
PKP Kl	3+708.43

REPER ROB. NR 1, H=206,60
 STR. PRAWA, GÓRA SKRZYDEŁKA MOSTU, 5 M OD OSI DRÓGI

POCZĄTEK PROJEKTOWANEGO ODCINKA
 KM 2+800,00

ISTNIEJĄCE BARIERY ŻELBETOWE
 PROJEKTOWANE BARIERY STAŁOWE
 OD KM 2+900,00 DO KM 3+092,00, L=192,00 MB

ISTNIEJĄCY MOST ŻELBETOWY
 NA RZECIE HUCZOWA
 KM 3+102,00
 PROJEKTOWANY DO PRZEBUDOWY

ISTNIEJĄCY PRZEPUST 1 Ø 100
 KM 3+321,00
 PROJEKTOWANY DO PRZEBUDOWY
 ŚCIANKI CZOŁOWE I UMOCNIE NIE SKARP

PROJEKTOWANY PRZEPUST 1x60, L=12,00 M
 KM 3+540,00

W-3
 KM 3+582,00

USŁUGI PROJEKTOWE I NADZORY W BRANŻY DROGOWEJ LIP-NED ul. Ogrodowa 27 Rogoźno	INWESTOR		
	ZARZĄD DRÓG POWIATOWYCH 22-600 TOMASZÓW LUBELSKI UL. LWOWSKA 54		
NAZWA ZADANIA PRZEBUDOWA TRZECH OBIEKTÓW MOSTOWYCH NA KRSKACH: HUCZOWA, KRSKICA, SZCZĘKA WRAZ Z ODCINKIEM DRÓGI POWIATOWEJ NR 3522L ŻIMNO - DYNISKA STARE OD KM 2+800,00 DO KM 3+700,00, DŁUGOŚCI 10,900 KM	NR UMOWY		
	FUNKCJA		
PROJEKTANT		DATA	
SKALA		ZAŁ. NR ... /J1	

PLAN SYTUACYJNY

Skala 1:1000

Układ współrzędnych – 2000/8
Układ wysokościowy Kronsztadt-86

REPER ROB. NR 2, H=214,39
KM 3+715, STR. LEWA, BOLEC W MURZE, 15 M OD OSI DROGI

Woj. Lubelskie
Powiat tomaszowski
Gmina 061606 2 Łaszczów
Obreb-0023 Ralyczo w
0023 Żimno Osada
Nr zgłoszenia: 06K.6641.1717.2016

Nie wyklucza się istnienia w terenie innych, niewykazanych na mapie urządzeń podziemnych, które nie zostały zgłoszone do inwentaryzacji

Tomaszów Lubelski 24.10.2016 L.k.s.rob:14751-174/2016

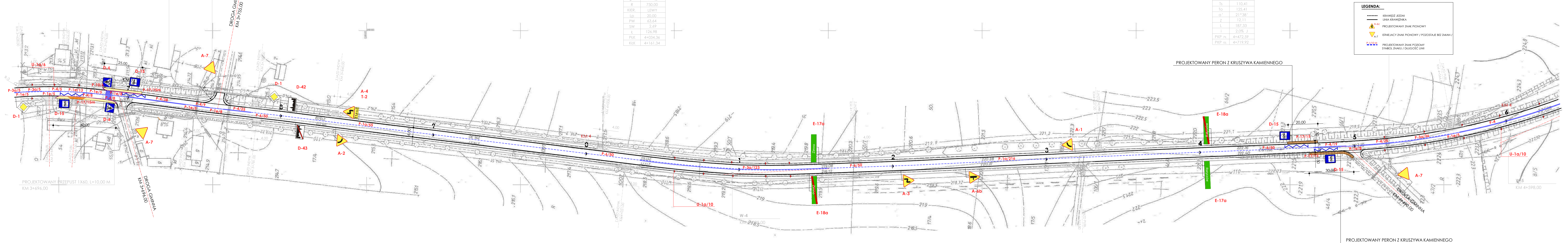
W-4	
KM	4+098,00
B°	9° 42'
R	750,00
KIER.	LEWY
Lp	20,00
PW	63,64
SW	2,69
L	126,98
PLK	4+034,36
KLK	4+161,34

W-5	
KM	4+598,00
B°	24° 54'
R	500,00
KIER.	LEWY
Lp	30,00
Y°	1° 43'
H	0,075
Xs	14,00
Ts	110,41
To	125,41
o°	21° 38'
Z	12,11
L	187,33
I	2,05% J
PKP PL	4+472,59
PKP KL	4+719,92

REPER ROB. NR 3, H=223,48
KM 4+517, STR. PRAWA, GRANICZNIK, 4 M OD OSI DROGI

LEGENDA:

- KRAWĘDZ JEZDNI
- LINIA KRAWĘDZNIKA
- A-7 PROJEKTOWANY ZNAK PIONOWY
- A-7 ISTNIEJĄCY ZNAK PIONOWY / POZOSTAJE BEZ ZMIAN
- W-4 PROJEKTOWANY ZNAK POZIOMY
- W-4 SYMBOL ZNAKU / DŁUGOŚĆ LINII



PROJEKTOWANY PRZEPUST 1X60, L=10,00 M
KM 3+696,00

PROJEKTOWANY PERON Z KRUSZYWA KAMIENNEGO

PROJEKTOWANY PERON Z KRUSZYWA KAMIENNEGO

USŁUGI PROJEKTOWE I NADZORY W BRANŻY DROGOWEJ LIP-NED ul. Ogrodowa 17 Rogoźno		INWESTOR ZARZĄD DRÓG POWIATOWYCH 22-600 TOMASZÓW LUBELSKI UL. LWOWSKA 54			
		NAZWA ZADANIA PRZEBUDOWA TRZECH OBIEKTÓW MOSTOWYCH NA SZEROKACH: HUCZYWA, REJCZYCA, SIETZLA WSKAZ Z DOKUMENTACJI DROGI POWIATOWEJ NR 1322Z ZIMNO - DYNISKA STARE OD KM 2+800,00 DO KM 13+700,00 DŁUGOŚĆ 10,900 KM			
NR UMOWY		NR UPRAWNIEN	DATA	PODPIS	
FUNKCJA	IMIĘ I NAZWISKO				
PROJEKTANT	Ryszard Radaj	SPEC. I DROGOWA LUB-0191/PODOW/05	12.2016		
SKALA 1:1000	NAZWA RYS. PLAN SYTUACYJNY				ZAL. NR ... /2

MAPA DO CELÓW PROJEKTOWYCH

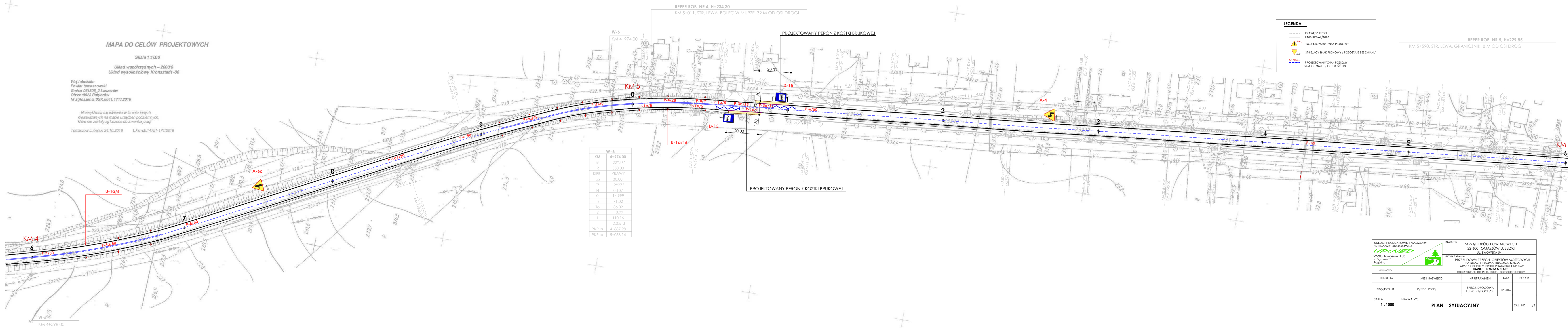
Skala 1:1000

Układ współrzędnych – 2000/6
Układ wysokościowy Kronsztadt -86

Woj. Lubelskie
Powiat tomaszowski
Gmina 061806, 2 Łaszców
Okręg 0023 Rajszów
Nz zgłoszenia: DGK.6641.1717.2016

Nie wyklucza się istnienia w terenie innych, niewskazanych na mapie urządzeń podziemnych, które nie zostały zgłoszone do inwentaryzacji.

Tomaszów Lubelski 24.10.2016 L.k.s.rob.14751-174/2016



W-6	
KM	4+974,00
B°	22° 56'
R	350,00
KIER.	PRAWY
Lp	30,00
Tp	2'27"
H	0,102
Xs	14,999
Ts	71,02
To	86,02
Z	8,99
L	110,14
I	2,00% J
PKP PL	4+887,98
PKP KL	5+058,14

LEGENDA:

- KRAWĘDZ JEZDNI
- LINIA KRAWĘZNIKA
- A-6c PROJEKTOWANY ZNAK PIONOWY
- A-7 ISTNIEJĄCY ZNAK PIONOWY / POZOSTAJE BEZ ZMIAN /
- P-10/M PROJEKTOWANY ZNAK PODOBYNY SYMBOL ZNAKU / DŁUGOŚĆ LINII

REPER ROB. NR 4, H=234,30
KM 5+011, STR. LEWA, BOLEC W MURZE, 32 M OD OSI DROGI

REPER ROB. NR 5, H=229,85
KM 5+590, STR. LEWA, GRANICZNIK, 8 M OD OSI DROGI

USŁUGI PROJEKTOWE I NADZORY W BRANŻY DROGOWEJ LIP-NED 22-400 Tomaszów Lub. ul. Ogostowa 27 20-030 Rajszów	INWESTOR ZARZĄD DRÓG POWIATOWYCH 22-600 TOMASZÓW LUBELSKI UL. LUBOWSKA 54	NAZWA ZADANIA PRZEBUDOWA TRZECH OBIEKTÓW MOSTOWYCH NA RZĘKACH: RUCIWA, RUCZYCA, SPISZA WRAZ Z ODCINIEM DROGI POWIATOWEJ NR 352ZL ZIMNO - DYNISKA STARE OD KM 2+800,00 DO KM 13+700,00, DŁUGOŚCI 10,900 KM		
		NR UMOWY	IMIĘ I NAZWISKO	NR UPRAWNIENI
FUNKCJA	Ryszard Radaj	SPECJ. DROGOWA LUB-0191/PROJ/05	12.2016	PODPIS
SKALA 1 : 1000	NAZWA RYS. PLAN SYTUACYJNY			ZAŁ. NR - ...3

MAPA DO CELÓW PROJEKTOWYCH

Skala 1:1000

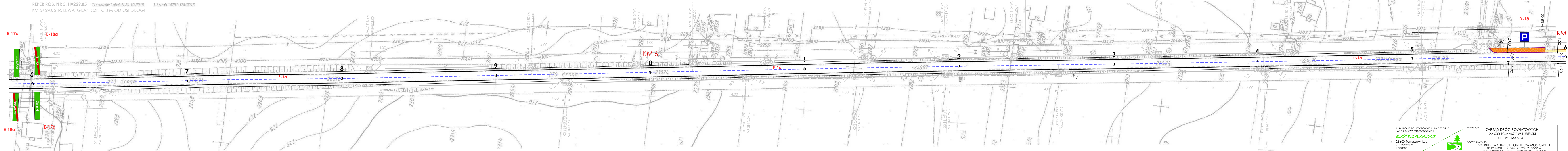
Układ współrzędnych – 2000/8
Układ wysokościowy Kronsztadt-86

Woj. Lubelskie
Powiat tomaszowski
Gmina 061813_2 Ułhówek
Obrob. 0022 2 emk
Nr zgłoszenia: 0GK.6641.1717.2016

Nie wyklucza się istnienia w terenie innych, niewskazanych na mapie urządzeń podziemnych, które nie zostały zgłoszone do inwentaryzacji

REPER ROB. NR 5, H=229,85 Tomaszów Lubelski 24.10.2016 L.k.s.rob.14751-174/2016
KM 5+590, STR. LEWA, GRANICZNIK, 8 M OD OSI DROGI

REPER ROB. NR 6, H=222,67
KM 5+590, STR. LEWA, POKRYWA STUDNI TELEFON., 22 M OD OSI DROGI



LEGENDA:

- KRAWĘDZ JEZNI
- LINIA KRAWĘŻNIKA
- ▲^{6,7} PROJEKTOWANY ZNAK PIONOWY
- ▼^{6,7} ISTNIEJĄCY ZNAK PIONOWY / POZOSTAJE BEZ ZMIAN /
- P-1/10 M PROJEKTOWANY ZNAK PODŁOŻY
- SYMBOL ZNAKU / DŁUGOŚĆ LINII

USŁUGI PROJEKTOWE I NADZORY W BRANŻY DROGOWEJ ul. Ogrodowa 27 22-600 Tomaszów Lub. Rogóżka		INWESTOR ZARZĄD DRÓG POWIATOWYCH 22-600 TOMASZÓW LUBELSKI UL. LUBOWSKA 54		
NAZWA ZADANIA PRZEBUDOWA TRZECH OBIEKTÓW MOSTOWYCH NA KRZYŻU: NIEMICA, KROTYCIA, STOKA WRAZ Z ODCIĄŻENIEM DROGI POWIATOWEJ NR 3522Z ZIMNO - DYNISKA STARE		NR UMOWY ODKM 2400000_000 KM 13+700,00_000 KM 14+900,00		
FUNKCJA	IMIĘ I NAZWISKO	NR UPRAWNIENI	DATA	PODPIS
PROJEKTANT	Ryszard Radaj	SPECJ. DROGOWA LUB-0191/POOD/05	12.2016	
SKALA	NAZWA RYS.	ZAL. NR ... /4		
1 : 1000	PLAN SYTUACYJNY			

MAPA DO CELÓW PROJEKTOWYCH

Skala 1:1000

Układ współrzędnych – 2000/8
Układ wysokościowy Kronsztadt -86

Woj. Lubelskie
Powiat Tomaszowski
Gmina 061813_2 Ułhówek
Obręb: 0023 Żerniki
Nr zgłoszenia: OGK.6641.1717.2016

Nie wyklucza się istnienia w terenie innych, niewskazanych na mapie urządzeń podziemnych, które nie zostały zgłoszone do inwentaryzacji

Tomaszów Lubelski 24.10.2016 Lks.rob.14751-174/2016

PROJEKTOWANY PERON Z KOSTKI BETONOWEJ

DROGA GMINNA
KM 6+741,00

W-5
KM 6+772,00

W-5	
KM	6+772,00
β°	3° 50'
R	1500,00
KIER.	PRAWY
Lp	20,00
PW	50,19
SW	0,84
ε	100,35
PEK	6+721,81
KEK	6+822,16

ISTNIEJĄCY PRZEPUST 2X100, L=11,00 M, KM 7+000,00
PLANOWANY DO ODMULENIA

LEGENDA:

- KRAWĘDZ JEZDNI
- LINIA KRAWĘŻNIKA
- ▲ A-4c PROJEKTOWANY ZNAK PIONOWY
- ▼ A-7 ISTNIEJĄCY ZNAK PIONOWY / POZOSTAJE BEZ ZMIAN /
- P-1/10 M PROJEKTOWANY ZNAK PODMIOWY
- SYMBOL ZNAKU / DŁUGOŚĆ LINII

REPER ROB. NR 8, H=226,66
KM 7+407, STR. LEWA, GRANICZNIK, 38 M OD OSI DROGI

ISTNIEJĄCA ZATOKA AUTOBUSOWA
PLANOWANA DO PRZEBUDOWY

REPER ROB. NR 7, H=221,47
KM 6+762, STR. PRAWA, BOLEC W MURZE, 25 M OD OSI DROGI

PROJEKTOWANY CHODNIK Z KOSTKI BETONOWEJ

TELATYN
DROGA POWIATOWA NR 3512L

Laszczów Lub.
Tomaszów Lub.

Dyniska
Telatyn
Tomaszów Lub.

TELATYN
Laszczów
DYNISKA

USŁUGI PROJEKTOWE I NADZORY W BRANŻY DROGOWEJ IN-NEO 22-600 Tomaszów Lub. 4-0 Ogólnego Użytku Rogóźno		INWESTOR ZARZĄD DRÓG POWIATOWYCH 22-600 TOMASZÓW LUBELSKI UL. LWOWSKA 54	
NAZWA ZADANIA PRZEBUDOWA TRZECH OBIEKTÓW MOSTOWYCH NA KIBRACH: HUCZWA, RZECZYCA, SZYSZKA WRAZ Z ZACZĘCIEM DROGI POWIATOWEJ NR 3522L		ZIMNO - DYNISKA STARE CD KM 2+800,00 - 0,50 KM 3+000,00, DŁUGOŚĆ 10,500 KM	
NR UMOWY	IMIĘ I NAZWISKO	NR UPRAWNIENI	DATA
FUNKCJA	IMIĘ I NAZWISKO	DATA	PODPIS
PROJEKTANT	Ryszard Radał	SPECJ. DROGOWA LUB-0191/POOD/05	12.2016
SKALA	NAZWA RYS.	ZAL. NR ... /5	
1 : 1000	PLAN SYTUACYJNY		

MAPA DO CELÓW PROJEKTOWYCH

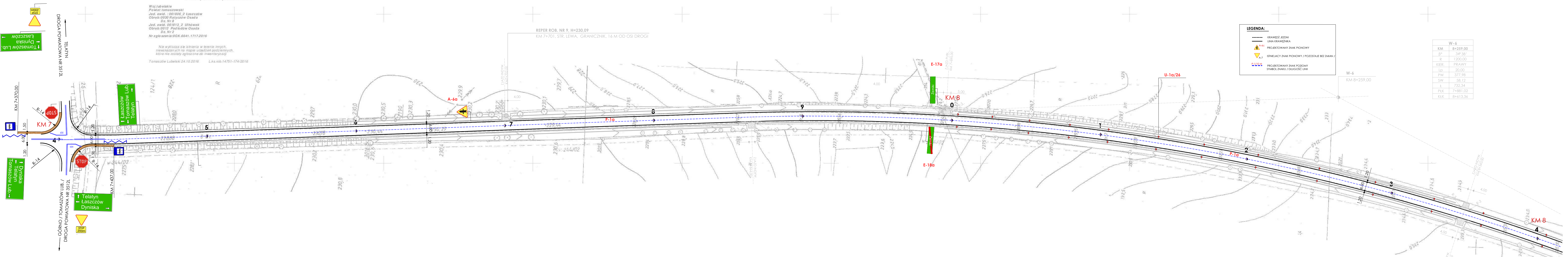
Skala 1:1000

Układ współrzędnych – 2000B
Układ wysokościowy Kronstadt1-86

Woj. Lubelskie
Powiat Tomaszowski
Jed. ewid. : 061806_2 Łaszczów
Obrob.:0030 Ratyczów Osada
Dz. Nr 8
Jed. ewid. 061813_2 Ułhówek
Obrob.:0012 Podłódów Osada
Dz. Nr 2
Nr zgłoszenia:0GK.6641.1717.2016

nie wyklucza się istnienia w terenie innych, niewskazanych na mapie urządzeń podziemnych, które nie zostały zgłoszone do inwentaryzacji

Tomaszów Lubelski 24.10.2016 L.k.s.rob.14751-174/2016



LEGENDA:

- KRAWĘDZ JEDNEJ STRONY
- LINIA KRAWĘDZNIKA
- A-6c PROJEKTOWANY ZNAK PIONOWY
- A-7 ISTNIEJĄCY ZNAK PIONOWY / POZOSTAJE BEZ ZMIAN
- P-1a PROJEKTOWANY ZNAK POZOMY
- U-1a/26 SYMBOL ZNAKU / DŁUGOŚĆ LINII

W-6	
KM	8+259,00
B*	54° 38'
R	1200,00
KIER.	PRAWY
LP.	20,00
PW.	377,98
SW.	58,12
L	732,34
PLK.	74881,02
KLK.	8+613,36

USŁUGI PROJEKTOWE I NADZORY W BRANŻY DROGOWEJ		INWESTOR	
LIP-NED		ZARZĄD DRÓG POWIATOWYCH 22-400 TOMASZÓW LUBELSKI UL. LWOWSKA 54	
22-400 Tomaszów Lub. ul. Goprowski 2 Rogóźno		NAZWA ZADANIA PRZEBUDOWA TRZECH OBIEKTÓW MOSTOWYCH NA RĘBACZ: RUCIŃCA, RĘCZYCA, SZYSŁA WRAZ Z ODCINIEM DRÓG POWIATOWEJ NR 352Z ZIMNO - DYNISKA STARE (OD KM 2+480,00 DO KM 13+700,00) DŁUGOŚCI 10,900 KM	
NR LAMOWY		NR UPRAWNIENI	
FUNKCJA	IMIĘ I NAZWISKO	DATA	PODPIS
PROJEKTANT	Ryszard Radziej	SPECJ. DROGOWA LUB-0191/POOD/05	12.2016
SKALA	NAZWA RYS.	ZAL. NR ... /16	
1 : 1000	PLAN SYTUACYJNY		

W-6	
KM	8+259,00
B°	34°38'
R	1200,00
KIER.	PRAWY
Lp.	20,00
PW	377,98
SW	58,12
L	732,34
PKK	7+881,02
KLK	8+613,36

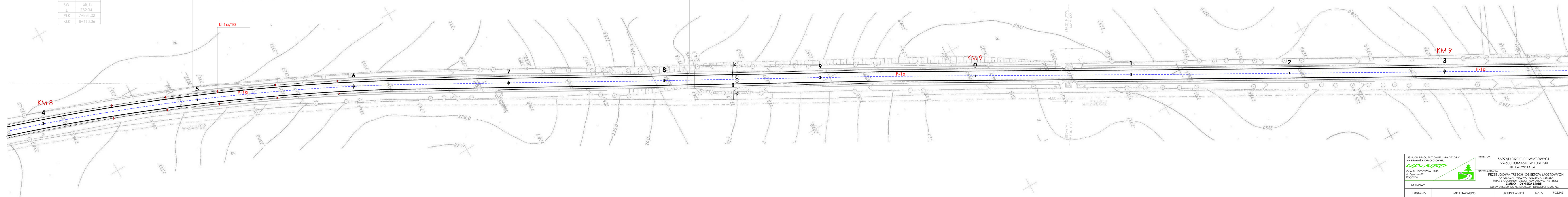
REPER ROB. NR 10, H=234,15
KM 8+481, STR. LEWA, GRANICZNIK, 4 M OD OSI DROGI

ISTNIEJĄCY PRZEPUST DROGOWY 1X100
KM 8+813,00 / STAN DOBRY /

REPER ROB. NR 11, H=230,35
KM 9+037, STR. LEWA, GRANICZNIK, 4 M OD OSI DROGI

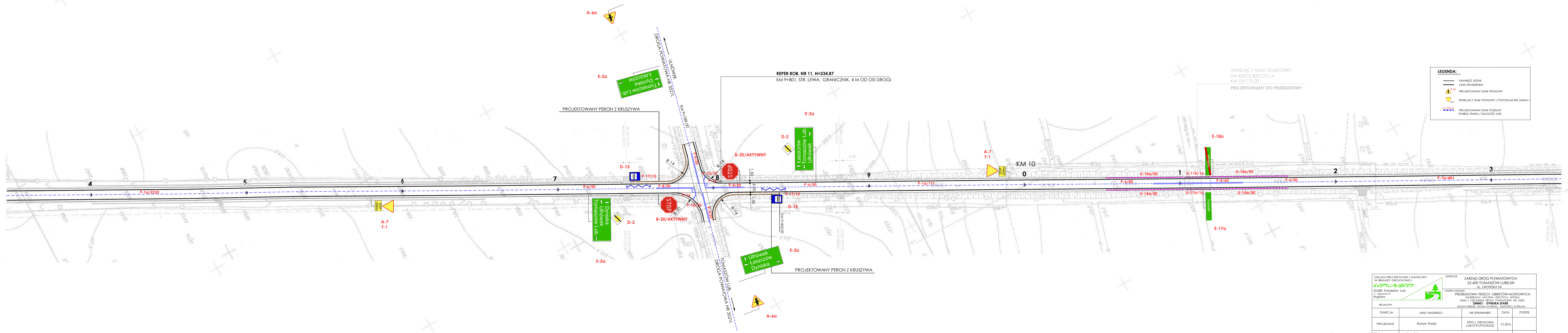
LEGENDA:

-----	KRAWĘDZ JEZDNI
-----	LINIA KRAWĘŻNIKA
▲-A6	PROJEKTOWANY ZNAK PIONOWY
▼-A7	ISTNIEJĄCY ZNAK PIONOWY / POZOSTAJE BEZ ZMIAN /
P-10/14	PROJEKTOWANY ZNAK POZOSTAJE BEZ ZMIAN /
-----	SYMBOL ZNAKU / DŁUGOŚĆ LINII



USŁUGI PROJEKTOWE I NADZORY W BRANŻY DROGOWEJ IP-NEO 22-600 Tomaszów Lub. ul. Ogrodowa 7 24-100 Rogoźno		INWESTOR ZARZĄD DRÓG POWIATOWYCH 22-600 TOMASZÓW LUBELSKI UL. LWÓWSKA 54	
NR UMOWY FUNKCJA PROJEKTANT SKALA 1 : 1000		NAZWA ZADANIA PRZEBUDOWA TRZECH OBIEKTÓW MOSTOWYCH NA RZEBACH: HUCZWA, RZECZYCA, STYŚKA WRAZ Z ODCINKEM DRÓGKI POWIATOWEJ NR 3522L ZIMNO - DYNISKA STARE OD KM 2+480,00 DO KM 10+300,00 (DŁUGOŚĆ: 10,820 KM)	
IMIE I NAZWISKO	NR UPRAWNIEN	DATA	PODPIS
Ryszard Radaj	SPECJ. DROGOWA LUB-0191/POOD/05	12.2016	
NAZWA RYS. PLAN SYTUACYJNY			ZAL. NR ... /7

Wzrost w spóźnień - 2008
Skala 1:1000
MAPA DO CELOW PROJEKTOWYCH

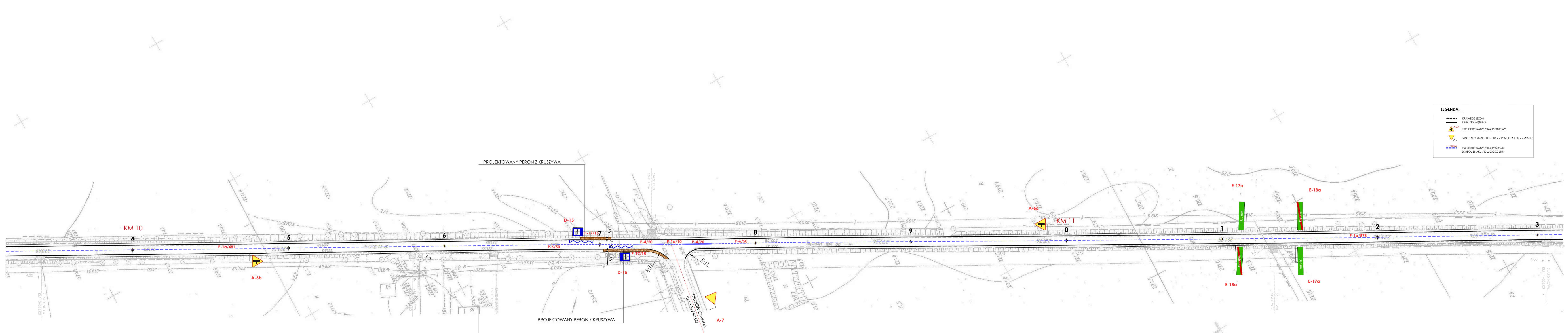


LEGENDA:

- KRAWIEŻ, JEZDNIA
- LINA KRAWIEŻNIKA
- ▲ A-6c PROJEKTOWANY ZNAK PIONOWY
- ▲ A-7 ISTNIEJĄCY ZNAK PIONOWY / POZOSTAJE BEZ ZMIAN
- ▬ P-1004 PROJEKTOWANY ZNAK POZIOMY
- SYMBOL ZNAKU / DŁUGOŚĆ LINII

LISTA LUGI PROJEKTOWE I NADZORY W BRANŻY DROGOWEJ LIP-NED 22-600 Tomaszów Lub. ul. Ogrodowa 27 Rogoźno		INWESTOR ZARZĄD DRÓG POWIATOWYCH 22-600 TOMASZÓW LUBELSKI UL. LŹWOWSKA 54	
NR UMOWY		NAWIĄZANIE PRZEBUDOWA TRZECH OBIEKTÓW MOSTOWYCH NA KRSACH: HUCYWA, RZECZYCA, SZYŻLA WRAZ Z DOCIĄGIEM DROGI POWIATOWEJ NR 3521L ZIMNO - DYNISKA STARE OD KM 2+890,00 DO KM 13+700,00 DŁUGOŚĆ 10,810 KM	
FUNKCJA	IMIĘ I NAZWISKO	NR UPRAWNIEN	DATA
PROJEKTANT	Ryszard Radaj	SPECJ. DROGOWA LUB-0191/POOD/OS	12.2016
SKALA	NAZWA RYS.	ZAL. NR ... /B	
1 : 1000	PLAN SYTUACYJNY		

Skala 1:1000
 MAPA DO CELÓW PROJEKTOWYCH



LEGENDA:

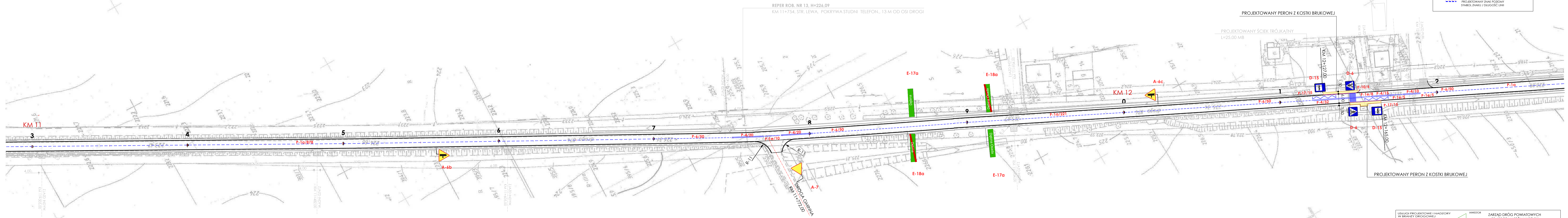
- KRAWĘDZ JEZDNI
- LINA KRAWĘŻNIKA
- ▲ A-6c PROJEKTOWANY ZNAK PIONOWY
- ▼ A-7 ISTNIEJĄCY ZNAK PIONOWY / POZOSTAJE BEZ ZMIAN /
- ▭ D-15 PROJEKTOWANY ZNAK POZOMY
- ▭ SYMBOL ZNAKU / DŁUGOŚĆ LINII

PROJEKTOWANY PERON Z KRUSZYWA

PROJEKTOWANY PERON Z KRUSZYWA

REPER ROB. NR 12, H=222,26
 KM 10+614, STR. PRAWA, BOLEC W MURZE, 39 M OD OSI DROGI

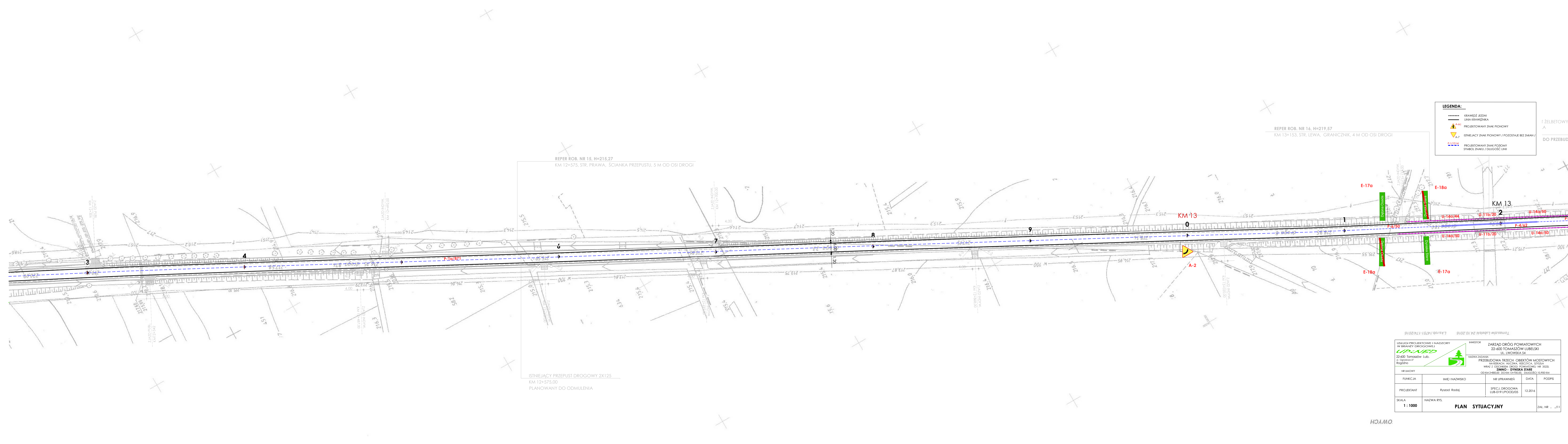
URZĄD PROJEKTOWY I NADZORY W BRANŻY DROGOWEJ UP-NED 22-600 Tomaszów Lub. ul. Goprowska 27 Rogoźno		INWESTOR ZARZĄD DRÓG POWIATOWYCH 22-600 TOMASZÓW LUBELSKI UL. LWOWSKA 54		
NAZWA ZADANIA PRZEBUDOWA TRZECH OBIEKTÓW MOSTOWYCH NA ROZCIĄCZU W DYNKA STARE WRAZ Z ODDIENIEM DROGI POWIATOWEJ NR 3522L ZIMNO - DYNKA STARE OD KM 2+480,00 DO KM 13+700,00 DŁUGOŚĆ 10,900 KM		NR UKŁADU		
FUNKCJA	IMIE I NAZWISKO	NR UPRAWNIEN	DATA	PODPIS
PROJEKTANT	Ryszard Radał	LUB-0191/POOD/05	12.2016	
SKALA	NAZWA RYS.	PLAN SYTUACYJNY		ZAL. NR ... /9
1 : 1000				



LEGENDA:

- KRAWĘDZ JEZDNI
- LINIA KRAWĘŻNIKA
- ▲ A-6c PROJEKTOWANY ZNAK PIONOWY
- ▲ A-7 ISTNIEJĄCY ZNAK PIONOWY / POZOSTAJE BEZ ZMIAN
- P-1/0/M PROJEKTOWANY ZNAK PODŁOŻY
- SYMBOL ZNAKU / DŁUGOŚĆ LINII

USŁUGI PROJEKTOWE I NADZORY W BRANŻY DROGOWEJ DRUGOŚĆ ul. Ogrodowa 27 Rogoźno		INWESTOR ZARZĄD DRÓG POWIATOWYCH 22-600 TOMASZÓW LUBELSKI UL. LWOWSKA 54	
NR UMOWY		NAZWA ZADANIA PRZEBUDOWA TRZECH OBIEKTÓW MOSTOWYCH NA ROZKAZ: RUCPWA, REZCZYCA, STSZA WRAZ Z ODCINIEM DROGI POWIATOWEJ NR 3522L OD KM 2+800,00 DO KM 11+800,00, DŁUGOŚCI 10,000 KM	
FUNKCJA	IMIĘ I NAZWISKO	NR UPRAWNIENI	DATA
PROJEKTANT	Ryszard Rodziej	SPECJ. DROGOWA LUB-0191/POOD/05	12.2016
SKALA	NAZWA RYS. PLAN SYTUACYJNY		ZAL. NR ... /10
1 : 1000			



LEGENDA:

- KRAWĘDZ JEZDNI
- LINA KRAWĘDZNI
- ▲^{4c} PROJEKTOWANY ZNAK PIONOWY
- ▼^{A-7} ISTNIEJĄCY ZNAK PIONOWY / POZOSTAJE BEZ ZMIAN /
- PROJEKTOWANY ZNAK POZIOMY
- SYMBOL ZNAKU / DŁUGOŚĆ LINII

REPER ROB. NR 16, H=219,57
 KM 13+153, STR. LEWA, GRANICZNIK, 4 M OD OSI DROGI

REPER ROB. NR 15, H=215,27
 KM 12+575, STR. PRAWA, ŚCIANKA PRZEPUSTU, 5 M OD OSI DROGI

ISTNIEJĄCY PRZEPUST DROGOWY 2X125
 KM 12+575,00
 PLANOWANY DO ODMULENIA

Tomaszów Lubelski 24.10.2016 LKS.rob.14751-174/2016

USŁUGI PROJEKTOWE I NADZORY W BIAŁYM DROGOWYM		INWESTOR ZARZĄD DRÓG POWIATOWYCH 22-600 TOMASZÓW LUBELSKI UL. LWOWSKA 54			
22-600 Tomaszów Lub. ul. Ogrodowa 27 Rogóźno		NAZWA ZADANIA PRZEBUDOWA TRZECH OBIEKTÓW MOSTOWYCH NA KRAJOWEJ DROGIE REJONOWEJ, SPOŁA WRAZ Z ODMULENIEM DROGI POWIATOWEJ NR 3522L ZIMNO - DYNISKA STARE OD KM 2+800,00 DO KM 13+700,00, DŁUGOŚCI 10,900 KM			
NR UMÓWY	FUNKCJA	IMIĘ I NAZWISKO	NR UPRAWNIENI	DATA	PODPIS
		Ryszard Radaj	SPECJ. DROGOWA LUB-0191/POD0105	12.2016	
SKALA	NAZWA RYS.			ZAL. NR	.../11
1 : 1000	PLAN SYTUACYJNY				

HOAACH

MAPA DO CELÓW PROJEKTOWYCH

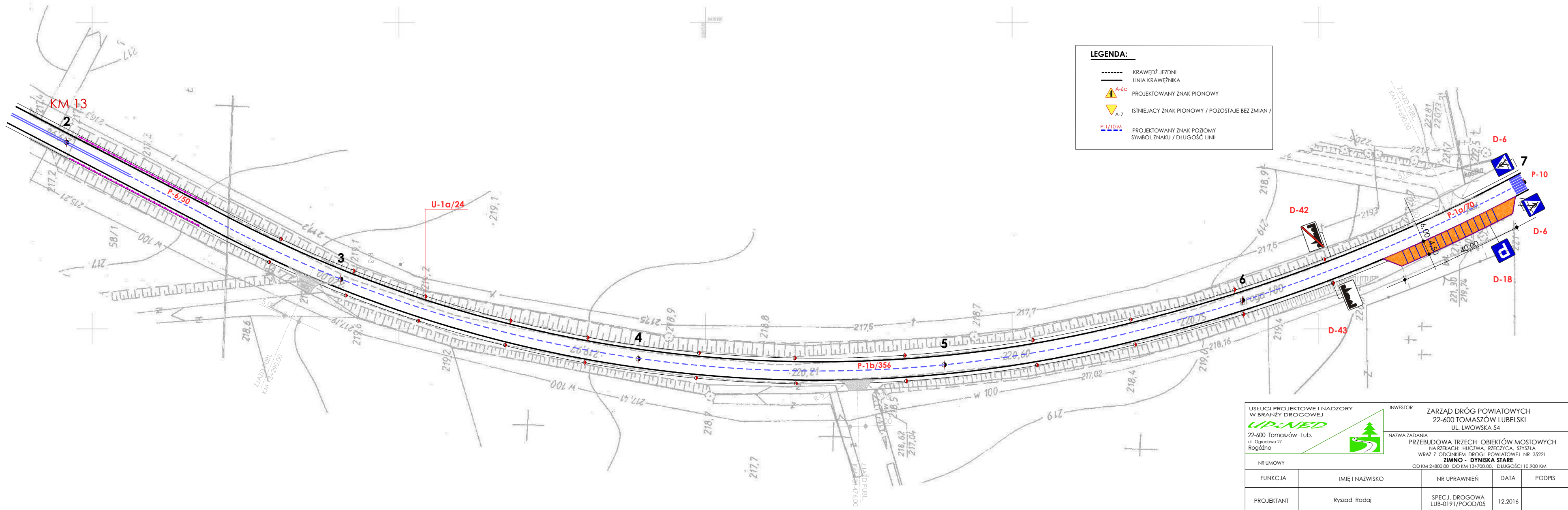
Skala 1:1000

Układ współrzędnych – 2000/8
Układ wysokościowy Kronsztadt - 86

Woj. Lubelskie
Powiat tomaszowski
Jed. ewid. 061813_2 Ulhówek
Obręb: 0004 Dyniska Stare / dz. Nr 180 /
Nr zgłoszenia: 0GK.6641.1717.2016

Nie wyklucza się istnienia w terenie innych,
niewskazanych na mapie urządzeń podziemnych,
które nie zostały zgłoszone do inwentaryzacji

Tomaszów Lubelski 24.10.2016 Lks.rob.14751-174/2016



LEGENDA:

-----	KRAWĘDZ JEZDNI
—	LINIA KRAWĘŻNIKA
▲ A-6c	PROJEKTOWANY ZNAK PIONOWY
▼ A-7	ISTNIEJĄCY ZNAK PIONOWY / POZOSTAJE BEZ ZMIAN /
P-1/10 M	PROJEKTOWANY ZNAK POZIOMY SYMBOL ZNAKU / DŁUGOŚĆ LINII

USŁUGI PROJEKTOWE I NADZORY W BRANŻY DROGOWEJ LIP-NED 22-600 Tomaszów Lub. ul. Ogrodowa 27 Rogóźno		INWESTOR ZARZĄD DRÓG POWIATOWYCH 22-600 TOMASZÓW LUBELSKI UL. LWOWSKA 54	
NAZWA ZADANIA PRZEBUDOWA TRZECH OBIEKTÓW MOSTOWYCH NA RZĘKACH: HŁICZWA, RZECZYCA, SZYSZA WRAZ Z ODCINKIEM DROGI POWIATOWEJ NR 3522L ZIMNO - DYNISKA STARE OD KM 2+800,00 DO KM 13+700,00, DŁUGOŚCI 10,900 KM			
NR UMOWY			
FUNKCJA	IMIĘ I NAZWISKO	NR UPRAWNIENI	DATA
PROJEKTANT	Ryszard Radaj	SPECJ. DROGOWA LUB-0191/POOD/05	12.2016
SKALA	NAZWA RYS.		
1 : 1000	PLAN SYTUACYJNY	ZAŁ. NR ... /12	

ORGAN ZARZADZAJĄCY RUCHEM
STAROSTA TOMASZOWSKI

.....
Nr ewidencyjny projektu

PROJEKT

OZNAKOWANIA I ORGANIZACJI RUCHU DROGOWEGO

DROGI POWIATOWEJ NR 3522L
ŁASZCZÓW – DYNISKA – GRANICA PAŃSTWA

ODCINEK ZIMNO - DYNISKA STARE

OD KM 2+800,00 DO KM 13+700,00

DŁUGOŚCI 10,900 KM

Charakter organizacji ruchu: Zmiana stałej organizacji ruchu drogowego na odcinku drogi powiatowej

Jednostka składająca projekt: Zarząd Dróg Powiatowych
22-600 Tomaszów Lubelski
ul. Lwowska 54,

<p>Opinia: Komendanta Powiatowego Policji w Tomaszowie Lubelskim</p>	<p><i>Data i podpis Komendanta Powiatowego Policji lub osoby przez niego upoważnionej.</i></p>
<p>Opinia: Zarządu Dróg Powiatowych w Tomaszowie Lubelskim</p>	<p><i>Data i podpis Dyrektora lub osoby przez niego upoważnionej.</i></p>
<p>Nazwisko i imię oraz podpis projektanta</p>	
<p>Opinia powołanej przez Starostę Komisji do szczegółowego rozpatrzenia wniesionych opinii lub wątpliwości związanych z projektem</p>	<p>1..... 2..... 3..... <i>Data i podpisy członków komisji</i></p>
<p>Opinia organu zarządzającego ruchem na drodze krzyżującej się lub objętej objazdem</p>	<p><i>Data i podpis Kierownika organu zarządzającego ruchem</i></p>
<p>Odrzucenie projektu</p>	<p><i>Data i podpis Starosty</i></p>
<p>Zatwierdzenie projektu</p>	<p><i>Data i podpis Starosty</i></p>

Termin wprowadzenia zatwierdzonej organizacji ruchu.....	<i>Data i podpis Starosty lub osoby przez niego upoważnionej</i>
Adnotacja o powiadomieniu organu zarządzającego ruchem, zarządu drogi oraz właściwego komendanta Policji o terminie jej wprowadzenia	<i>Data i podpis powiadamiiającej</i>
Termin przeprowadzenia kontroli wykonania zadań technicznych wynikających z realizacji zatwierdzonego projektu <i>(data i uwagi)</i>	<i>Data i podpis osoby dokonującej kontroli wykonania zadań technicznych</i>

SPIS ZAŁĄCZNIKÓW

Lp	Nazwa załączników	Strona	
		od	do
1	Strona tytułowa		01
2	Opinie i uzgodnienia	02	03
3	Spis załączników		04
4	Opis techniczny	05	09
5	Wykaz znaków i urządzeń projektowanych	10	15
6	Plan orientacyjny Skala 1 : 10 000		16
7	Plan sytuacyjny – stan projektowany Skala 1 : 1000	17	28

OPIS TECHNICZNY

do projektu stałego oznakowania i organizacji ruchu drogowego
drogi powiatowej nr 3522L Łaszczów – Dyniska – granica państwa
odcinek Zimno - Dyniska Stare
od km 2+800,00 do km 13+700,00
długości 10,900 km

I. Podstawa opracowania:

Podstawą opracowania projektu stałej organizacji ruchu stanowią:

1. Umowa zawarta pomiędzy Zarządem Dróg Powiatowych w Tomaszowie Lub. a jednostką projektową na wykonanie projektu oznakowania
2. Rozporządzenie Ministra Infrastruktury z dnia 23 września 2003 r. w sprawie szczegółowych warunków zarządzania ruchem na drogach oraz wykonywania nadzoru nad tym zarządzaniem / Dz. U. Nr 177 poz. 1729 /.
3. Rozporządzenie Ministra Infrastruktury z dnia 3 lipca 2003 r. / Dz. U. Nr 220 poz. 2181 z dnia 23 grudnia 2003 r. / w sprawie szczegółowych warunków technicznych dla znaków i sygnałów drogowych oraz urządzeń bezpieczeństwa ruchu drogowego i warunków ich umieszczania na drogach
 - Załącznik Nr 1 „Szczegółowe warunki techniczne dla znaków drogowych pionowych i warunki ich umieszczania na drogach”
 - Załącznik Nr 2 „Szczegółowe warunki techniczne dla znaków drogowych poziomych i warunków umieszczania na drogach”
 - Załącznik Nr 4 „Szczegółowe warunki techniczne dla urządzeń bezpieczeństwa ruchu drogowego i warunki ich umieszczania na drogach”
4. Rozporządzenie Ministrów Infrastruktury oraz Spraw Wewnętrznych i Administracji z dnia 31 lipca 2002 r. / Dz. U. Nr 170 poz. 1393 z dnia 12 października 2002 r / w sprawie znaków i sygnałów drogowych
5. Rozporządzenie Ministra Transportu i Gospodarki Morskiej z dnia 2 marca 1999 r. / Dz. U. Nr 43 poz. 430 z dnia 14 maja 1999 r. / w sprawie warunków technicznych, jakim powinny odpowiadać drogi publiczne i ich usytuowanie
6. Ustawa z dnia 20 czerwca 1997 r. „Prawo o ruchu drogowym” / Dz. U. Nr 98 z dnia 19 sierpnia 1997 r. poz. 602 z późn. zmianami /.
7. Pomiary własne w terenie.

II. Przedmiot opracowania

Przedmiotem opracowania jest projekt stałego oznakowania i organizacji ruchu drogowego w związku z przebudową odcinka drogi powiatowej nr 3522L Łaszczów – Dyniska - granica państwa od km 2+800,00 do km 13+700,00 długości 10,900 km

III. Stan istniejący

1. Stan techniczny drogi

Droga nr 3522L przebiega: od drogi wojewódzkiej nr 852 przez miejscowości Łaszczów / Domaniż /, Zimno, Zimno PGRyb., Ratyczów, Żerniki, Podlodów, Hubinek, Debina, Dyniska Stare, Dyniska Nowe do granicy państwa z Ukrainą.

Odcinek projektowany do przebudowy rozpoczyna się w miejscowości Zimno, w km 2+800,00 tj. na końcu przebudowanego odcinka w 2011 r. w ramach programu RPO, a kończy w km 13+700,00 w miejscowości Dyniska Stare / dalszy odcinek posiada nawierzchnię w stanie dobrym /.

Planowana długość drogi do inwestycji wynosi - 10,900 km.

Szerokość istniejącego pasa drogowego drogi powiatowej wynosi od 16,00 do 28,00 m.

Na całym szlaku / oprócz odcinków na łukach poziomych / zaprojektowano przekrój poprzeczny daszkowy – wynoszący 2,00 %.

Na drodze znajduje się 7 łuków poziomych o promieniach od 150 do 1500 m.

Nie przewiduje się poszerzeń na łukach poziomych.

2. Zakres planowanych robót drogowych

W zakres zadania wchodzi następujące prace:

- przebudowa trzech mostów
- wzmocnienie istniejącej nawierzchni bitumicznej
- budowa i przebudowa chodników
- przebudowa i budowa zjazdów
- wymiana oznakowania pionowego i wykonanie nowego oznakowania poziomego
- renowacja systemu odwodnienia

3. Stan oznakowania

Droga NR 3522L obecnie oznakowana jest znakami pionowymi od km 0+000,00 do km 15+141,00, a znakami poziomymi tylko w obrębie skrzyżowania z drogą wojewódzką nr 852 w miejscowości Łaszczów oraz od km 0+000,00 do km 2+800,00. Wszystkie istniejące znaki / na odcinku projektowanym do przebudowy / są mało czytelne, bez folii odblaskowej – w związku z powyższym należy je wymienić.

IV. Elementy projektowane

1. Elementy nawierzchniowe

Parametry techniczne projektowanej do przebudowy drogi powiatowej założono dla $V_p = 50$ km/h.

Na drodze powiatowej planuje się:

- wykonanie warstw wyrównawczej i ścieranej nawierzchni o grubości łącznej ok. 8,00 cm
- budowa chodników dla pieszych / peronów / w miejscowościach Zimno i Ratyczów, Żerniki i Dębina obrębzie projektowanych przystanków autobusowych i przejść dla pieszych
- wykonanie przejść dla pieszych / oznakowanie poziome i pionowe / - 4 kpl.
- odbudowa systemu odwodnienia

2. Elementy oznakowania

Na projektowanym odcinku zaplanowano wymianę wszystkich znaków ostrzegawczych, nakazu, zakazu i informacyjnych.

A. Planuje się wymienić lub uzupełnić następujące znaki pionowe:

1. znaki ostrzegawcze – łącznie 30 szt. w tym

- A-1 „Niebezpieczny zakręt w prawo” – 1 szt.
- A-2 „Niebezpieczny zakręt w lewo” – 2 szt.
- A-3 „Niebezpieczne zakręty – pierwszy w prawo” – 2 szt.
- A-4 „Niebezpieczne zakręty – pierwszy w lewo” – 2 szt.
- A-6a „Skrzyżowanie z droga podporządkowaną występującą po obu stronach” - 4 szt.
- A-6b „Skrzyżowanie z droga podporządkowaną występującą po prawej stronie” - 4 szt.
- A-6c „Skrzyżowanie z droga podporządkowaną występującą po lewej stronie” - 4 szt.
- A-7 „Ustąp pierwszeństwa” – 11 szt.
- A-16 „Przejście dla pieszych” – 2 szt.

2. znaki zakazu – łącznie 4 szt. w tym:

- B-20 „Stop” – 4 szt.

3. Znaki informacyjne – łącznie 36 szt. w tym:

- D-1 „Droga z pierwszeństwem” – 4 szt.
- D-2 „Koniec drogi z pierwszeństwem” – 2 szt.
- D-6 „Przejście dla pieszych” – 8 szt.
- D-15 „Przystanek autobusowy” – 16 szt.

- D-18 „Parking” – 2 szt.
- D-42 „Obszar zabudowany” – 2 szt.
- D-43 „Koniec obszaru zabudowanego” - 2 szt.

4. Znaki kierunku i miejscowości – łącznie 32 szt. do przestawienia, w tym:

- E-2a „Drogowskaz tablicowy umieszczany obok jezdni” – 8 szt.
- E-17a „Miejscowość” – 12 szt.
- E-18a „Koniec miejscowości” – 12 szt.

5. Tabliczki do znaków drogowych – łącznie 6 szt. w tym:

- T-1 „Tabliczka podająca odległość znaku ostrzegawczego od miejsca niebezpiecznego – 4 szt.
- T-2 „Tabliczka wskazująca długość odcinka drogi, na którym powtarza się lub występuje niebezpieczeństwo” – 4 szt.

Łącznie zaplanowano ustawienie 108 szt. znaków pionowych.

B. Znaki poziome planowane są na całym odcinku projektowanym do przebudowy.

W osi drogi planuje się wykonanie poziomego oznakowania na powierzchni 740,40 m².

Poza osią drogi planuje się wykonanie znaków:

1. P-4 „Linia podwójna ciągła” – na drogach podrzędnych,
2. P-7c „Linia krawędziowa” na zatoce autobusowej
3. P-10 „Przejście dla pieszych” – łącznie 4 szt.
4. P-12 „Linia bezwzględnego zatrzymania” na dwu skrzyżowaniach z drogami powiatowymi
5. P-16 Napis „Stop” długi – 4 szt.
6. P-17 „Linia przystankowa” przy wszystkich projektowanych peronach.

Powierzchnia malowania, poza osią drogi wynosi 129,73 m².

Ogólna powierzchnia poziomego oznakowania wynosi – 870,13 m².

Szczegółową lokalizację usytuowania znaków pokazano na planach sytuacyjnych w złączniku „Projekt stałego oznakowania”.

C. Urządzenia bezpieczeństwa ruchu drogowego

Zaplanowano ustawienie następujących urządzeń mających na celu poprawę bezpieczeństwa ruchu drogowego:

1. Słupki prowadzące ustawiane na poboczu U-1a – 124 szt.
2. Słupki prowadzące umieszczane nad barierą U-1b – 16 szt.
3. Bariery stalowe energochłonne – U-14a – 860 mb
4. Barieroporęcze na mostach U-11b – 116 mb.

Uwagi ogólne

Niniejszy projekt podlega zatwierdzeniu zgodnie z Rozporządzeniem Ministra Infrastruktury z dnia 23 września 2003 r. w sprawie szczegółowych warunków zarządzania ruchem na drogach oraz wykonywania nadzoru nad tym zarządzaniem / Dz. U. Nr 177 poz. 1729 r. /.

Wszystkie znaki winne być wykonane z grupy wielkości „średnie”.

Znak A-7 należy wykonać z folii 2 generacji, pozostałe znaki drogowe i inne urządzenia bezpieczeństwa ruchu drogowego winne być w z folii 1 generacji.

Planowane oznakowanie pionowe powinno charakteryzować się dobrą widocznością w dzień i w nocy.

Znaki winne posiadać wysoką trwałość, odporność na ścieranie i zabrudzenie oraz posiadać właściwości odblaskowe.

Planowany termin ustawienia – 30 wrzesień 2017 r.

ZESTAWIENIE ZNAKÓW DROGOWYCH

Zestawienie poziomych znaków drogowych

Malowanie w osi jezdni

Lp.	Lokalizacja		Rodzaj linii	Długość linii	m2/mb	Powierzchnia malowania	Uwagi
	od km	do km					
1	2+800	2+933	P-1b	133	0,04	5,32	
2	2+933	2+983	P-6	50	0,08	4,00	
3	2+983	3+041	P-3a	58	0,20	11,60	
4	3+041	3+134	P-4	93	0,24	22,32	
5	3+134	3+184	P-6	50	0,08	4,00	
6	3+184	3+414	P-1b	230	0,04	9,20	
7	3+414	3+464	P-6	50	0,08	4,00	
8	3+464	3+495	P-3a	31	0,20	6,20	
9	3+495	3+500	P-1e	5	0,12	0,60	
10	3+500	3+536	P-4	36	0,24	8,64	
11	3+536	3+546	P-1e	10	0,12	1,20	
12	3+546	3+551	P-4	5	0,24	1,20	
13	3+551	3+566	P-1e	5	0,12	0,60	
14	3+566	3+585	P-4	29	0,24	6,96	
15	3+585	3+595	P-1a	10	0,04	0,40	
16	3+595	3+622	P-3a	27	0,20	5,40	
17	3+622	3+632	P-1e	10	0,12	1,20	
18	3+632	3+637	P-3a	5	0,20	1,00	
19	3+637	3+642	P-1e	5	0,12	0,60	
20	3+642	3+647	P-3a	5	0,20	1,00	
21	3+647	3+652	P-1e	5	0,12	0,60	
22	3+652	3+657	P-4	5	0,24	1,20	
23	3+657	3+670	P-1a	13	0,04	0,52	
24	3+670	3+678	P-4	8	0,24	1,92	
25	3+678	3+683	P-1e	5	0,12	0,60	
26	3+683	3+691	P-4	8	0,24	1,92	
27	3+691	3+699	P-1e	8	0,12	0,96	
28	3+699	3+737	P-4	38	0,24	9,12	
29	3+737	3+742	P-1e	5	0,12	0,60	
30	3+742	3+751	P-4	9	0,24	2,16	
31	3+751	3+759	P-1e	8	0,12	0,96	
32	3+759	3+780	P-4	21	0,24	5,04	
33	3+780	3+830	P-6	50	0,08	4,00	
34	3+830	3+985	P-1a	155	0,04	6,20	
35	3+985	4+035	P-6	50	0,08	4,00	
36	4+035	4+158	P-3a	123	0,20	24,60	
37	4+158	4+208	P-6	50	0,08	4,00	
38	4+208	4+424	P-1a	216	0,04	8,64	
39	4+424	4+493	P-4	69	0,24	16,56	
43	4+493	4+501	P-1e	8	0,12	0,96	
44	4+501	4+526	P-4	25	0,24	6,00	
45	4+526	4+562	P-3a	36	0,20	7,20	
46	4+562	4+567	P-1e	5	0,12	0,60	
47	4+567	4+627	P-4	60	0,24	14,40	

48	4+627	4+685	P-3α	58	0,20	11,60	
49	4+685	4+735	P-6	50	0,08	4,00	
50	4+735	4+865	P-1α	130	0,04	5,20	
51	4+865	4+915	P-6	50	0,08	4,00	
52	4+915	4+957	P-3α	42	0,20	8,40	
53	4+957	5+006	P-4	49	0,24	11,76	
54	5+006	5+011	P-1e	5	0,12	0,60	
55	5+011	5+039	P-4	28	0,24	6,72	
56	5+039	5+044	P-1e	5	0,12	0,60	
57	5+044	5+053	P-4	9	0,24	2,16	
58	5+053	5+058	P-1e	5	0,12	0,60	
59	5+085	5+073	P-3α	15	0,20	3,00	
60	5+073	5+078	P-1e	5	0,12	0,60	
61	5+078	5+090	P-3α	12	0,20	2,40	
62	5+090	5+140	P-6	50	0,08	4,00	
63	5+140	6+680	P-1α	1540	0,04	61,60	
65	6+680	6+730	P-6	50	0,08	4,00	
66	6+730	6+750	P-4	20	0,24	4,80	
67	6+750	6+762	P-1e	12	0,12	1,44	
68	6+762	6+778	P-4	16	0,24	3,84	
69	6+778	6+683	P-1e	5	0,12	0,60	
70	6+683	6+800	P-4	17	0,24	4,08	
71	6+800	6+850	P-6	50	0,08	4,00	
72	6+850	7+332	P-1α	482	0,04	19,28	
73	7+332	7+382	P-6	50	0,08	4,00	
74	7+382	7+402	P-4	20	0,24	4,80	
75	7+402	7+412	P-1e	10	0,12	1,20	
76	7+412	7+432	P-4	20	0,24	4,80	
77	7+432	7+482	P-6	50	0,08	4,00	
78	7+482	9+714	P-1α	2232	0,04	89,28	
79	9+714	9+764	P-6	50	0,08	4,00	
80	9+764	9+784	P-4	20	0,24	4,80	
81	9+784	9+790	x	6	0,00	0,00	
82	9+790	9+810	P-4	20	0,24	4,80	
83	9+810	9+860	P-6	50	0,08	4,00	
84	9+860	10+031	P-1α	171	0,04	6,84	
85	10+031	10+081	P-6	50	0,08	4,00	
86	10+081	10+141	P-4	60	0,24	14,40	
87	10+141	10+191	P-6	50	0,08	4,00	
88	10+191	10+672	P-1α	481	0,04	19,24	
89	10+672	10+722	P-6	50	0,08	4,00	
90	10+722	10+742	P-4	20	0,24	4,80	
91	10+742	10+752	P-1α	10	0,04	0,40	
92	10+752	10+772	P-4	20	0,24	4,80	
93	10+772	10+822	P-6	50	0,08	4,00	
94	10+822	11+700	P-1α	878	0,04	35,12	
95	11+700	11+750	P-6	50	0,08	4,00	
96	11+750	11+770	P-4	20	0,24	4,80	
97	11+770	11+780	P-1e	10	0,12	1,20	
98	11+780	11+800	P-4	20	0,24	4,80	
99	11+800	11+850	P-6	50	0,08	4,00	
100	11+850	12+071	P-1α	221	0,04	8,84	
101	12+071	12+121	P-6	50	0,08	4,00	

102	12+121	12+153	P-4	32	0,24	7,68	
103	12+153	12+161	P-1e	8	0,12	0,96	
104	12+161	12+176	P-4	15	0,24	3,60	
105	12+176	12+181	P-1e	5	0,12	0,60	
106	12+181	12+191	P-4	10	0,24	2,40	
107	12+191	12+241	P-6	50	0,08	4,00	
108	12+241	13+112	P-1a	871	0,04	34,84	
109	13+112	13+162	P-6	50	0,08	4,00	
110	13+162	13+224	P-4	62	0,24	14,88	
111	13+224	13+274	P-6	50	0,08	4,00	
112	13+274	13+630	P-1a	356	0,04	14,24	
113	13+630	13+700	P-1b	70	0,04	2,80	
Razem				10900,00	x	740,40	

Malowanie dodatkowe

Lp.	Lokalizacja		Rodzaj linii	Długość linii	m2/mb	Powierzchnia malowania
	od km	do km				
1	3+664	P	P-17	15,00	0,114	1,71
2	3+688	OŚ	P-10	6,00	2,000	12,00
3	3+704	L	P-17	15,00	0,114	1,71
4	4+462	L	P-17	15,00	0,114	1,71
5	4+481	P	P-17	15,00	0,114	1,71
6	5+062	P	P-17	15,00	0,114	1,71
7	5+097	L	P-17	15,00	0,114	1,71
8	6+710	L	P-17	15,00	0,114	1,71
9	6+741	OŚ	P-10	6,00	2,000	12,00
10	6+813	P	P-7c	58,00	0,060	3,48
11	7+401	L	P-12	11,00	0,500	5,50
12	7+403	L	P-4	20,00	0,240	4,80
13	7+403	P	P-4	20,00	0,240	4,80
14	7+405	P	P-12	11,00	0,500	5,50
15	7+401	L	P-16	1,00	3,100	3,10
16	7+405	P	P-16	1,00	3,100	3,10
17	7+372	L	P-17	15,00	0,114	1,71
18	7+436	P	P-17	15,00	0,114	1,71
19	9+751	L	P-17	15,00	0,114	1,71
20	9+788	L	P-12	10,00	0,500	5,00
21	9+786	L	P-16	1,00	3,100	3,10
22	9+789	L	P-4	20,00	0,240	4,80
23	9+789	P	P-4	20,00	0,240	4,80
24	9+797	P	P-16	1,00	3,100	3,10
25	9+795	P	P-12	10,00	0,500	5,00
26	9+839	P	P-17	15,00	0,114	1,71
27	10+688	L	P-17	15,00	0,114	1,71
28	10+715	P	P-17	15,00	0,114	1,71
29	12+128	L	P-17	15,00	0,114	1,71
30	12+147	OŚ	P-10	6,00	2,000	12,00
31	12+162	P	P-17	15,00	0,114	1,71
32	13+698	OŚ	P-10	6,00	2,000	12,00

Razem	129,73
--------------	---------------

Ogółem	870,13
---------------	---------------

ZESTAWIENIE ZNAKÓW DROGOWYCH

Zestawienie znaków pionowych

Lp.	Symbol	Rodzaj znaku	Ilość
A		Ostrzegawcze w tym:	30
1	A-1	Niebezpieczny zakręt w prawo	1
2	A-2	Niebezpieczny zakręt w lewo	2
3	A-3	Niebezpieczne zakręty - pierwszy w prawo	2
4	A-4	Niebezpieczne zakręty - pierwszy w lewo	2
5	A-6a	Skrzyżowanie z drogą podporządkowaną po obu stronach	4
6	A-6b	Skrzyżowanie z drogą podporządkowaną po prawej stronie	4
7	A-6c	Skrzyżowanie z drogą podporządkowaną po obu stronach	4
8	A-7	Ustęp pierwszeństwa	11
B		Zakazu w tym:	4
1	B-20	Stop	4
D		Znaki informacyjne w tym:	36
1	D-1	Droga z pierwszeństwem	4
2	D-2	Koniec drogi z pierwszeństwem	2
3	D-6	Przejście dla pieszych	8
4	D-15	Przystanek autobusowy	16
5	D-18	Parking	2
6	D-42	Teren zabudowany	2
7	D-43	Koniec terenu zabudowanego	2
E		Znaki kierunku i miejscowości w tym:	32
1	E-2a	Drogowskaz tablicowy	8
2	E-17a	Miejscowość	12
3	E-18a	Koniec miejscowości	12
T		Tabliczki do znaków w tym:	6
1	T-1	Tabliczka podająca rzeczywistą odległość ...	4
2	T-2	Tabliczka podająca długość odcinka niebezpiecznego ...	4
Razem			108

Inne urządzenia bezpieczeństwa

Słupki prowadzace				
Lp.	rodzaj	lokalizacja	strona	szł.
1	U-1a	arkusz nr 1	obustronnie	16
2		arkusz nr 2	obustronnie	26
3		arkusz nr 3	obustronnie	22
4		arkusz nr 6	obustronnie	26
5		arkusz nr 7	obustronnie	10
6		arkusz nr 12	obustronnie	24
Razem				124
1	U-1b	arkusz nr 1	obustronnie	16
Razem				16
Ogółem				140

Barьеры энергощлонне					
Lp.	U-14a	od km	do km	strona	m
1		2+983	3+191	lewostronnie	208
2		2+999	3+192	prawostronnie	192
3		3+213	3+267	lewostronnie	54
4		3+213	3+225	prawostronnie	12
5		10+052	10+102	lewostronnie	50
6		10+052	10+102	prawostronnie	50
7		10+118	10+168	lewostronnie	50
8		10+118	10+168	prawostronnie	50
9		13+140	13+184	lewostronnie	44
10		13+134	13+184	prawostronnie	50
11		13+204	13+254	lewostronnie	50
12		13+204	13+254	prawostronnie	50
Razem					860

Barьеропорęcze					
Lp.	U-11b	od km	do km	strona	m
1		3+191	3+213	lewostronnie	22
2		3+191	3+213	prawostronnie	22
3		10+102	10+118	lewostronnie	16
4		10+102	10+118	prawostronnie	16
5		13+184	13+204	lewostronnie	20
6		13+184	13+204	prawostronnie	20
Razem					116

