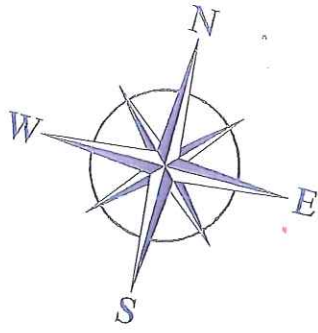


PLAN SYTUACYJNY ZADANIE I-DROGA POWIATOWA NR 3521L

(ARKUSZ NR2)
skala 1:1000

WYKONAĆ POSZERZENIE JEZDNI O 0,7M
PO ZEWNĘTRZNEJ STRONIE ŁUKU



- W₇**
Vp=50 km/h
i=4%
P=2x0,35m
R=130,00m
L=39,46m
α=17°23'23"
T=19,88m
B=1,51m
- W₇**
Vp=50 km/h
i=4%
P=2x0,35m
R=117,00m
L=26,88m
α=13°09'48"
T=13,50m
B=0,78m
- W₇**
Vp=50 km/h
i=2%
P=2x0,35m
R=190,00m
L=25,69m
α=7°44'49"
T=12,86m
B=0,44m
- W₇**
Vp=50 km/h
i=daszkowy
P=0m
R=400,00m
L=45,39m
α=6°30'04"
T=22,72m
B=0,64m
- W₇**
Vp=50 km/h
i=daszkowy
P=0m
R=220,00m
L=52,05m
α=17°33'25"
T=26,15m
B=1,55m

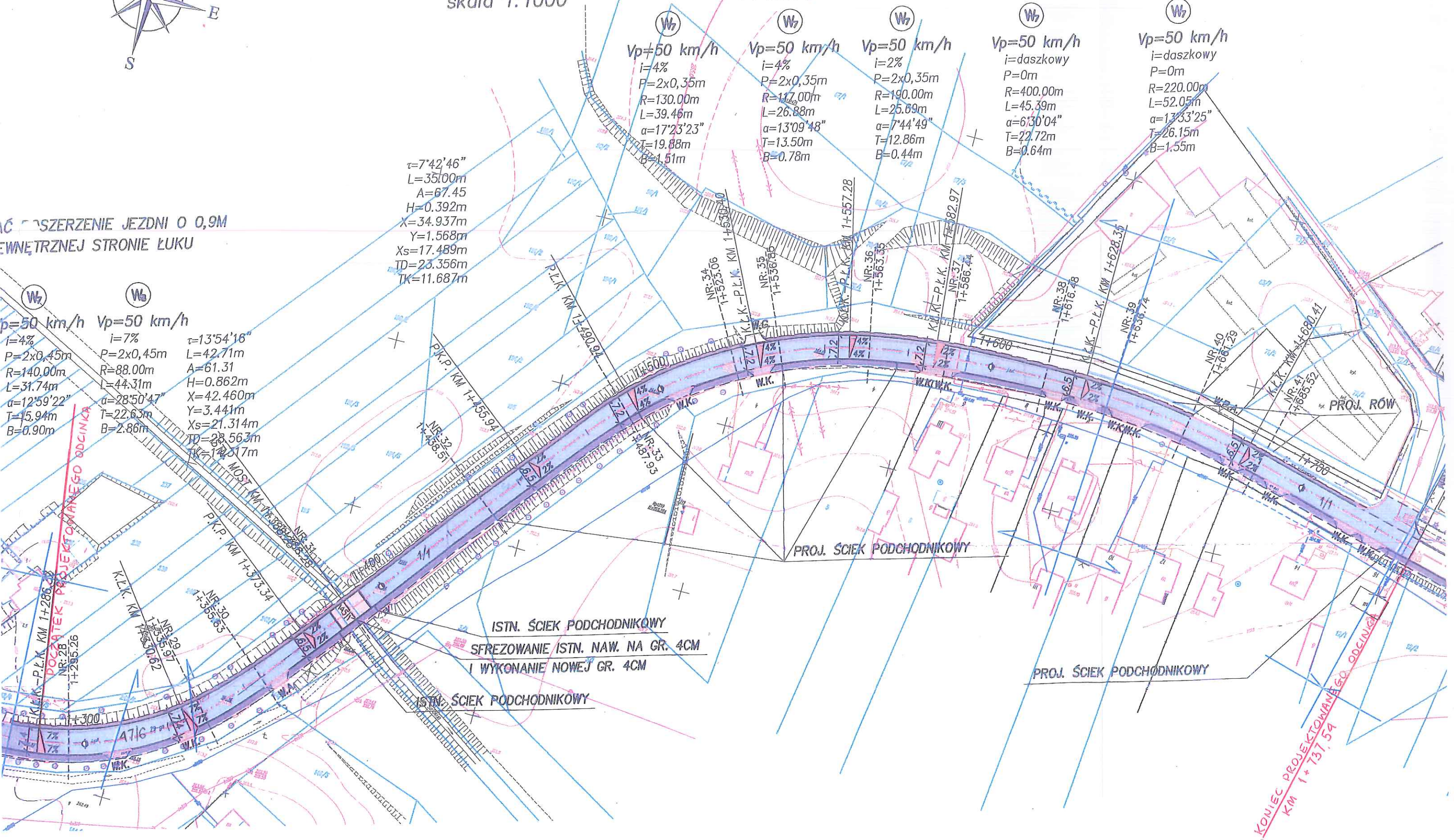
τ=7°42'46"
L=351,00m
A=67,45
H=0,392m
X=34,937m
Y=1,568m
Xs=17,489m
TD=23,356m
TK=11,687m

WYKONAĆ POSZERZENIE JEZDNI O 0,9M
PO WNEĘTRZNEJ STRONIE ŁUKU

- W₇**
Vp=50 km/h
i=4%
P=2x0,45m
R=140,00m
L=31,74m
α=12°59'22"
T=15,94m
B=0,90m
- W₆**
Vp=50 km/h
i=7%
P=2x0,45m
R=88,00m
L=44,31m
α=28°50'47"
T=22,63m
B=2,86m
- τ=13°54'16"
L=42,71m
A=61,31
H=0,862m
X=42,460m
Y=3,441m
Xs=21,314m
TD=28,563m
TK=12,517m

KONIEC PROJEKTOWANEGO ODCINKA

KONIEC PROJEKTOWANEGO ODCINKA
KM 1+737,54



ISTN. ŚCIEK PODCHODNIKOWY
SFREZOWANIE ISTN. NAW. NA GR. 4CM
I WYKONANIE NOWEJ GR. 4CM

PROJ. ŚCIEK PODCHODNIKOWY

PROJ. RÓW