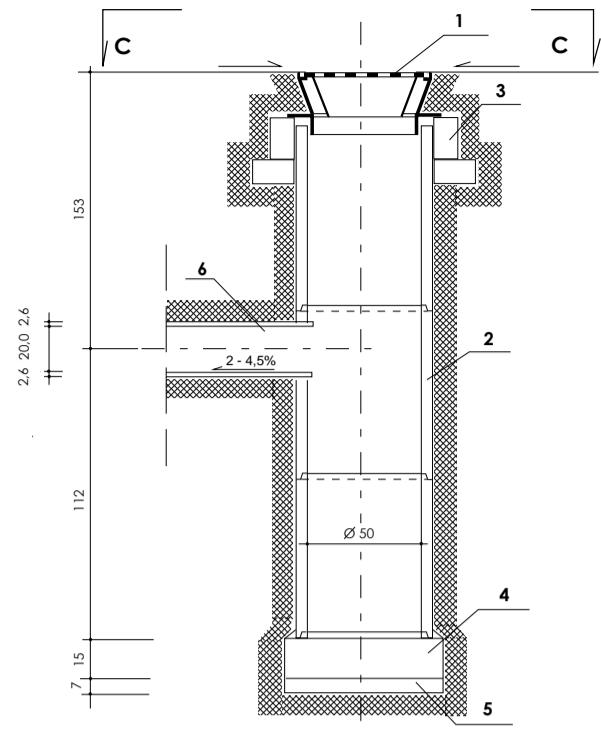


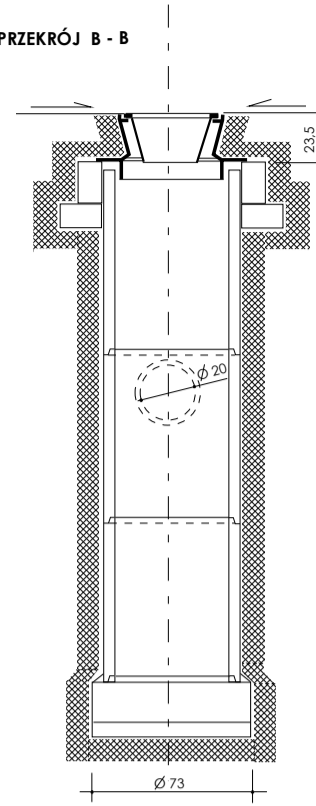
STUDZIENKA ŚCIEKOWA

skala 1 : 25

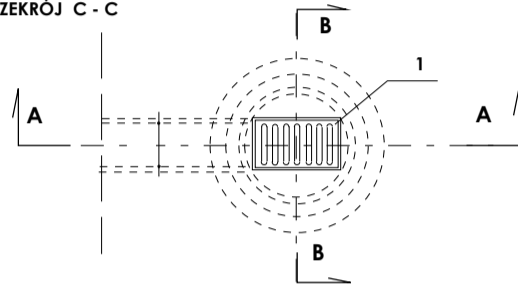
PRZEKRÓJ A - A



PRZEKRÓJ B - B



PRZEKRÓJ C - C



LOKALIZACJA :

- wg. planu zagospodarowania terenu

OZNACZENIA :

- 1 - WPUST ULICZNY ŻELIWNY, TYP CIĘŻKI
WG. PN/H - 74081
- 2 - KREGI BETONOWE ŚREDNICY 50 CM
Z BETONU KLASY B-250
- 3 - PIERŚCIEN ŻELBETOWY O 65 CM Z BETONU
WIBROWANEGO KLASY B-200
- 4 - PŁYTA FUNDAMENTOWA GRUBOŚCI 15 CM
Z BETONU KLASY B-150
- 5 - PODSYPKA Z TŁUCZNIĄ LUB ŻWIRU
GRUBOŚCI 7 CM
- 6 - ODPROWADZENIE - ϕ 20 ; L = 3,0 M

Usługi Drogowe, Projektowanie Nadzory Inwestorskie 22-600 Tomaszów Lub. ul. Kopernika 9		INWESTOR :	Zarząd Dróg Powiatowych 22-600 Tomaszów Lub. ul. Lwowska 54		
		NAZWA ZADANIA:	PRZEBUDOWA MOSTU NA RZECZE SOŁOKIJA ORAZ ODCINKA DROGI POWIATOWEJ NR 3562L ULICA SIKORSKIEGO W TOMASZOWIE LUBELSKIM od km 0+045,00 do km 1+190,00		
NR. UMOWY :					
FUNKCJA :	IMIĘ I NAZWISKO	NR. UPRAWNIEN	DATA	PODPIS	
PROJEKTANT :	Władysław Kupicz	GP-II-7342/167/94	01. 2011		
SPRAWDZAJĄCY :	Andrzej Małyżek	LUB-0086/POOD/05	01. 2011		
SKALA 1 : 20	NAZWA RYSUNKU: RYSunEK STUdzIENKI ŚCIEKOWEJ			ZAL. NR	